

Oppsett for E-post – Outlook Express

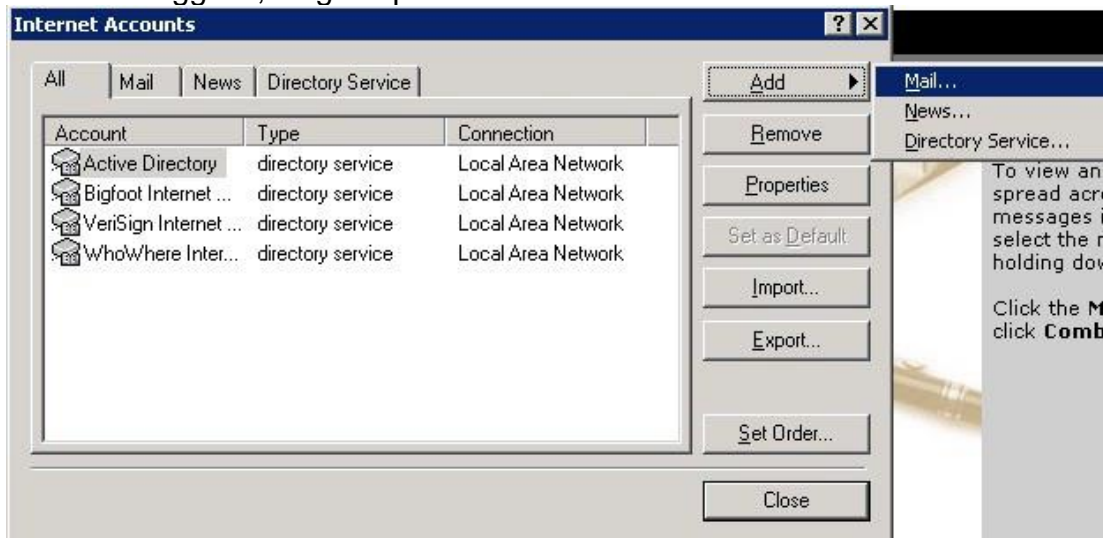
Denne guiden vil vise deg hvordan man legger til en konto i Microsoft Outlook Express.

Bildene er vist med Engelsk utgave, men alle knapper og felt er på samme plass slik at du ser hvor endringene skal være.


1. Trykk **Start-menyen**, velg «**Outlook Express**».
2. Klikk «**Verktøy**», velg «**Kontoer...**».



3. Klikk «**Legg til**», velg «**E-post**».

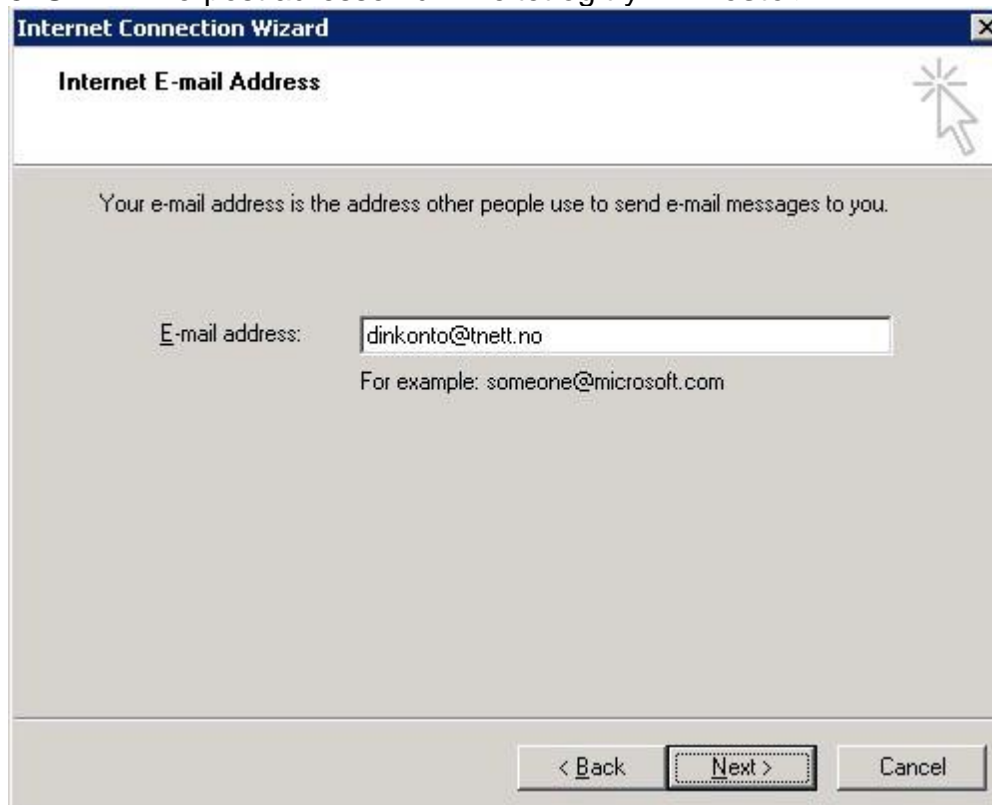


4. Skriv inn Navnet på konto eieren på «**Visningsnavn**». Trykk så «**Neste >**»



The screenshot shows the 'Your Name' step of the Internet Connection Wizard. The window title is 'Internet Connection Wizard'. The main heading is 'Your Name'. Below the heading, there is a text box with the placeholder 'ditt navn'. Below the text box, it says 'For example: John Smith'. At the bottom, there are three buttons: '< Back', 'Next >', and 'Cancel'.

5. Skriv inn e-post adressen din i feltet og trykk «**Neste >**»

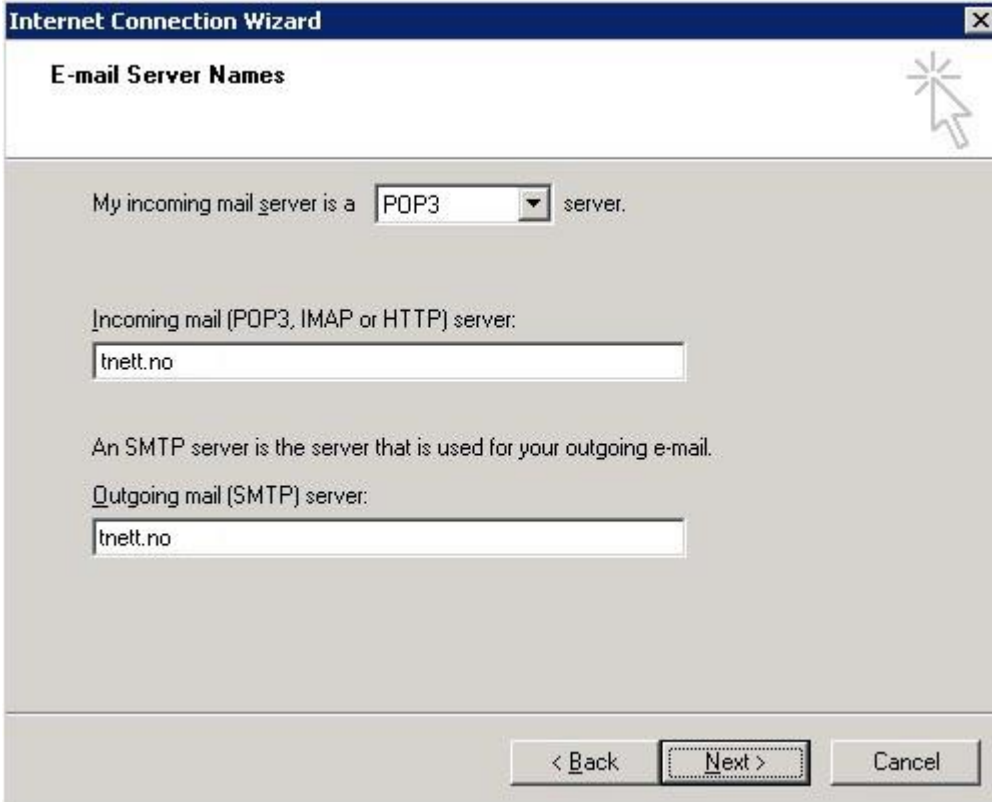


The screenshot shows the 'Internet E-mail Address' step of the Internet Connection Wizard. The window title is 'Internet Connection Wizard'. The main heading is 'Internet E-mail Address'. Below the heading, there is a text box with the placeholder 'dinkonto@tnett.no'. Below the text box, it says 'For example: someone@microsoft.com'. At the bottom, there are three buttons: '< Back', 'Next >', and 'Cancel'.

6. Velg «POP3» i rullegardinen «**Server for innkommende e-post er en - server.**

Fyll ut «**Innkommende e-postserver (POP3, IMAP eller HTTP)**» og «**Server for utgående e-post (SMTP)**» som under. (tnett.no)

Trykk «**Neste >**».



Internet Connection Wizard

E-mail Server Names

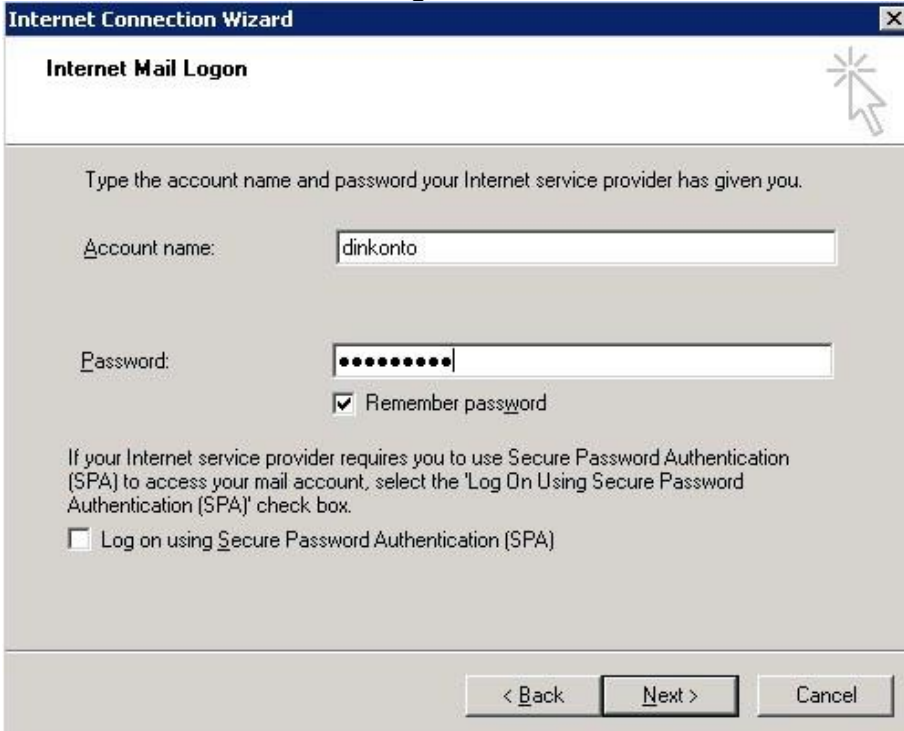
My incoming mail server is a **POP3** server.

Incoming mail (POP3, IMAP or HTTP) server:

An SMTP server is the server that is used for your outgoing e-mail.
 Outgoing mail (SMTP) server:

< Back **Next >** Cancel

7. Skriv inn «**Brukernavn**» og «**Passord**». Klikk «**Neste >**».



Internet Connection Wizard

Internet Mail Logon

Type the account name and password your Internet service provider has given you.

Account name:

Password:

Remember password

If your Internet service provider requires you to use Secure Password Authentication (SPA) to access your mail account, select the 'Log On Using Secure Password Authentication (SPA)' check box.

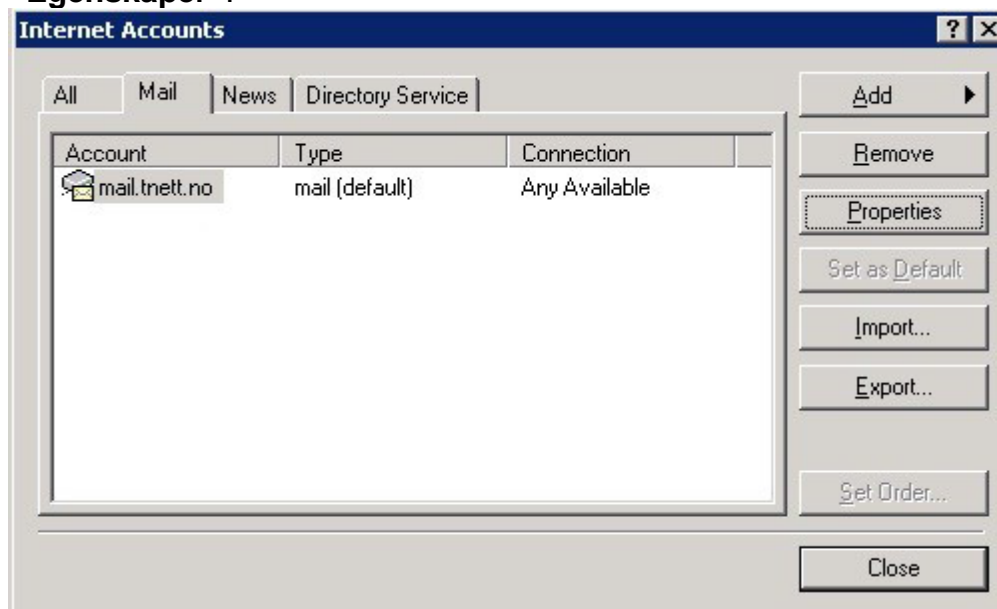
Log on using Secure Password Authentication (SPA)

< Back **Next >** Cancel

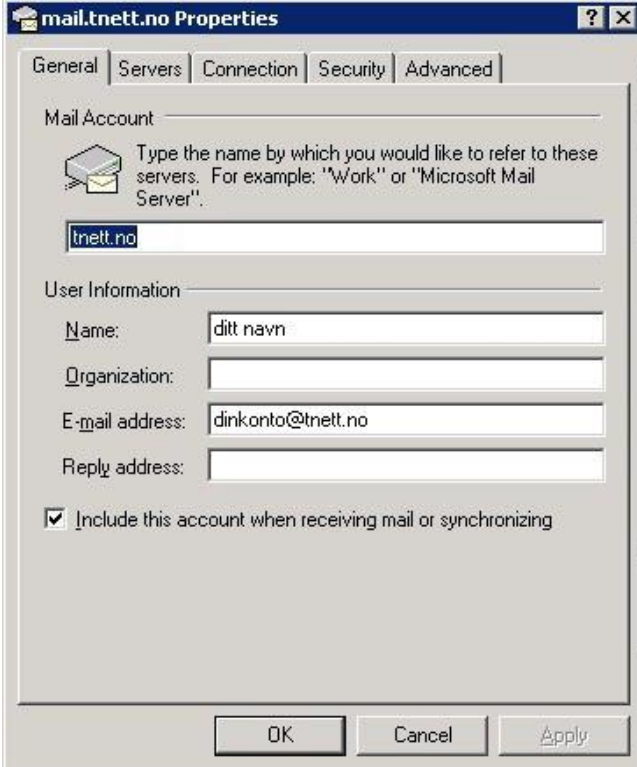
8. Klikk «Fullfør».



9. Klikk «E-post» fanen øverst. Velg kontoen din i listen og trykk «Egenskaper».



10. Skriv inn navnet på kontoen i øverste tekst feltet. Navnet som referer til denne kontoen.



mail.tnet.no Properties

General Servers Connection Security Advanced

Mail Account

Type the name by which you would like to refer to these servers. For example: "Work" or "Microsoft Mail Server".

tnett.no

User Information

Name: ditt navn

Organization:

E-mail address: dinkonto@tnett.no

Reply address:

Include this account when receiving mail or synchronizing

OK Cancel Apply

11. Trykk «**Servere**». Hukav «**Min server krever godkjenning**». Klikk «**Instillinger...**».



mail.tnet.no Properties

General Servers Connection Security Advanced

Server Information

My incoming mail server is a POP3 server.

Incoming mail (POP3): tnet.no

Outgoing mail (SMTP): tnet.no

Incoming Mail Server

Account name: dinkonto

Password: ●●●●●●

Remember password

Log on using Secure Password Authentication

Outgoing Mail Server

My server requires authentication

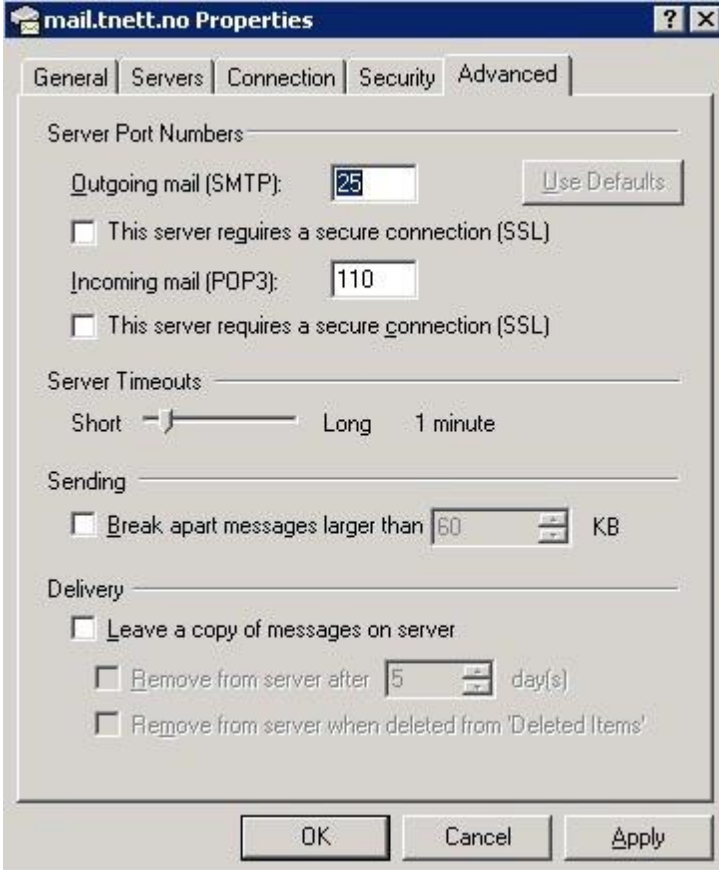
Settings...

OK Cancel Apply

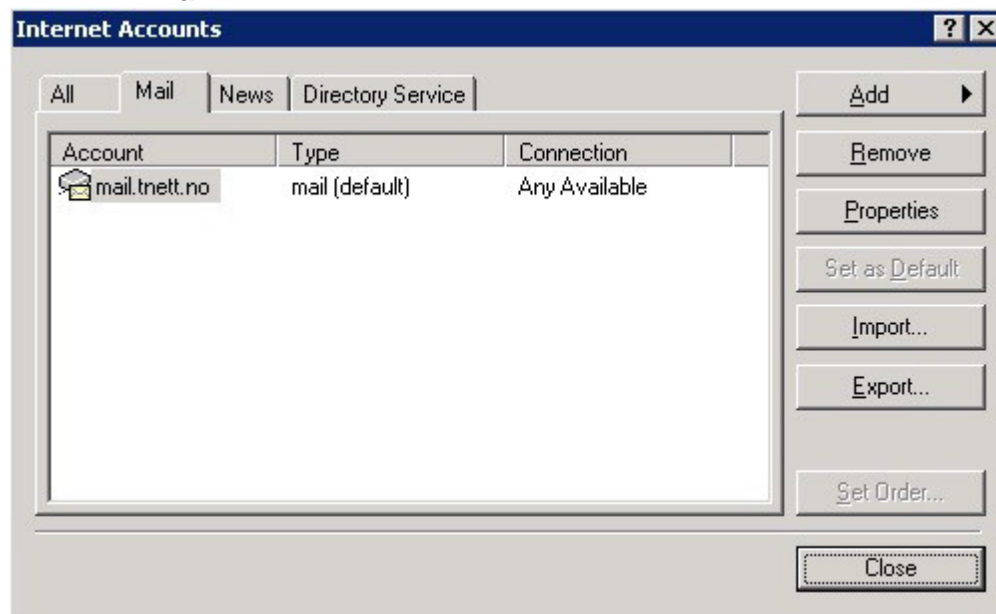
12. Velg «**Bruk samme innstillinger som min innkommende epost server**». Klikk «**Ok**».



13. Gå til «**Avansert**» fanen. Sjekk at innstillingene er som bildet under. **SSL** for Utgående ogInnkommendekan også brukes. Trykk «**Ok**».
(Hvis du ikke er tilkoblet bredbånd fra Nye Totalnett AS, eksempel du er utenlands. Kan du endre «**Utgående server(SMTP)**» fra «**25**» til «**587**» hvis du har problemer med å sende epost)



14. Klikk «Lukk».



15. Du er nå ferdig å sette opp din e-post konto. Hvis ikke kontoen fungerer som den skal, vennligst sjekk at passord og brukernavn er riktig.