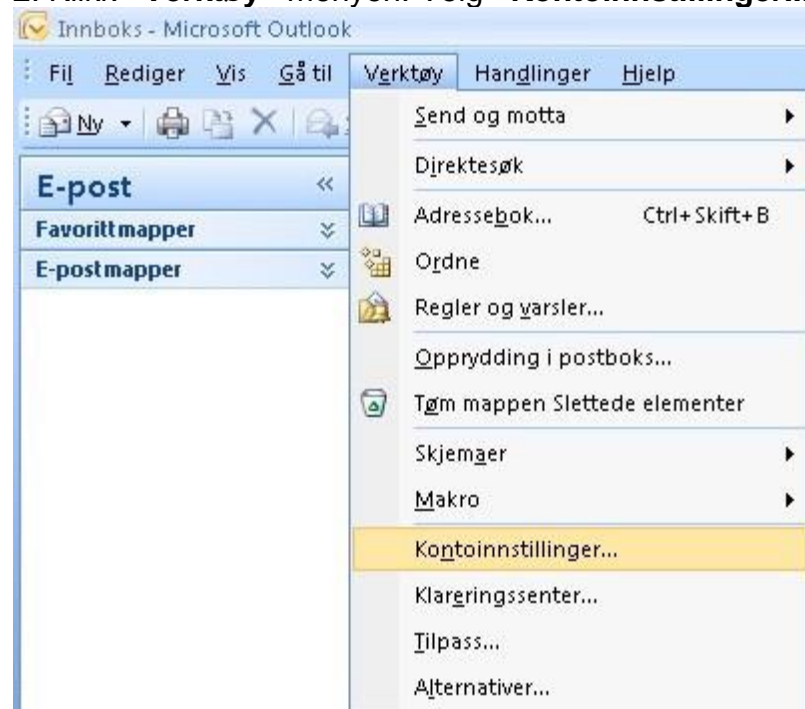
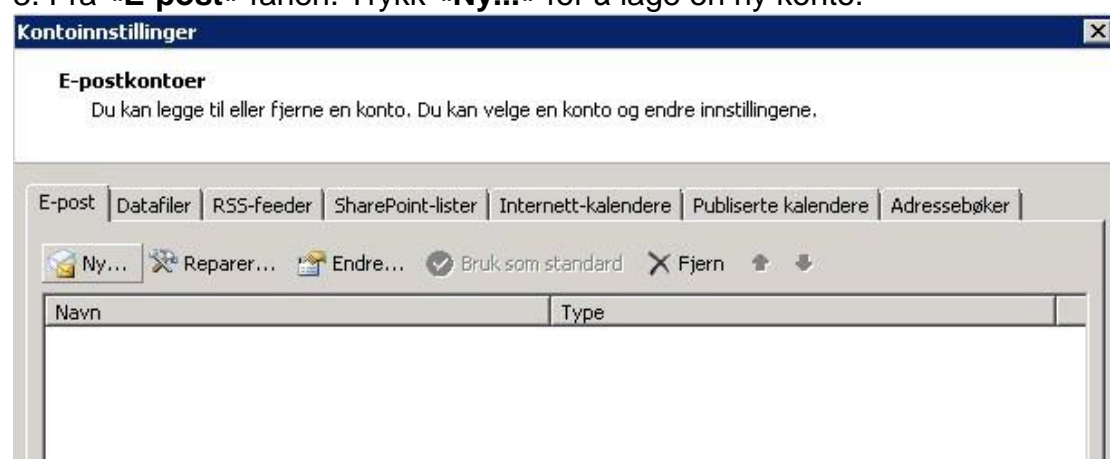


Oppsett for e-post – Microsoft Outlook 2007

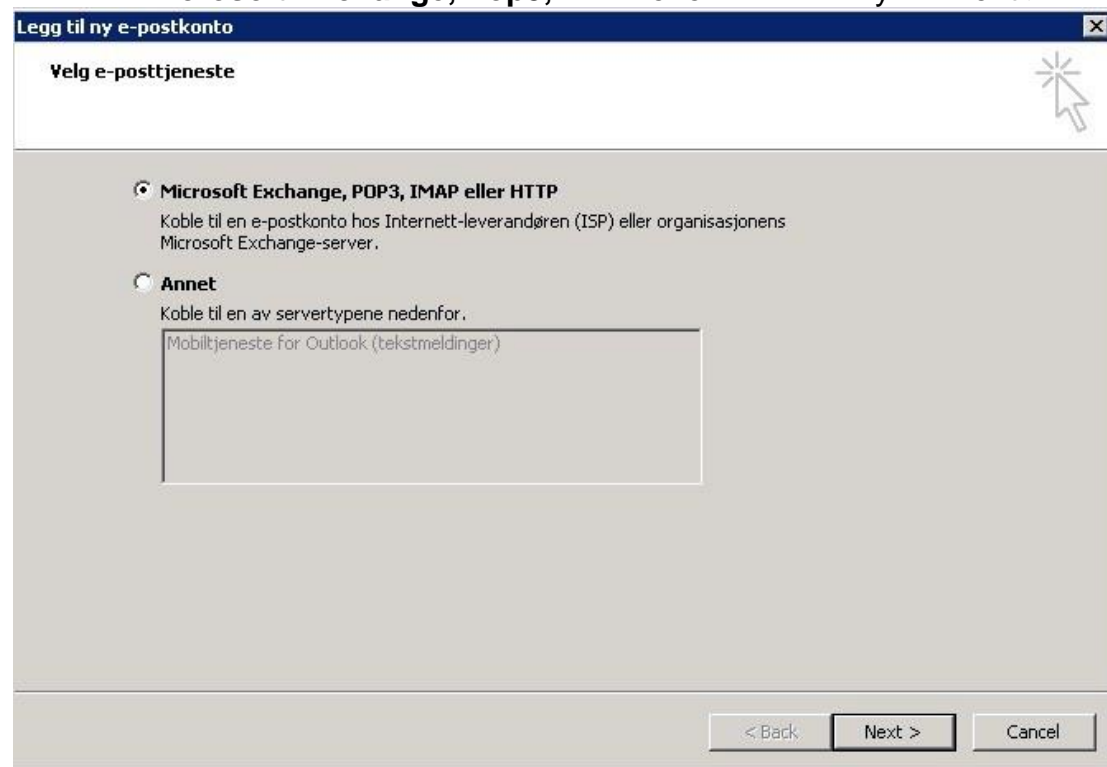
1. Trykk **Start-menyen**, velg «**Outlook 2007**».
2. Klikk «**Verktøy**» menyen. Velg «**Kontoinnstillinger...**».



3. Fra «**E-post**» fanen. Trykk «**Ny...**» for å lage en ny konto.



4. Klikk «Microsoft Exchange, Pop3, IMAP eller HTTP». Trykk «Next >».



Legg til ny e-postkonto

Velg e-posttjeneste

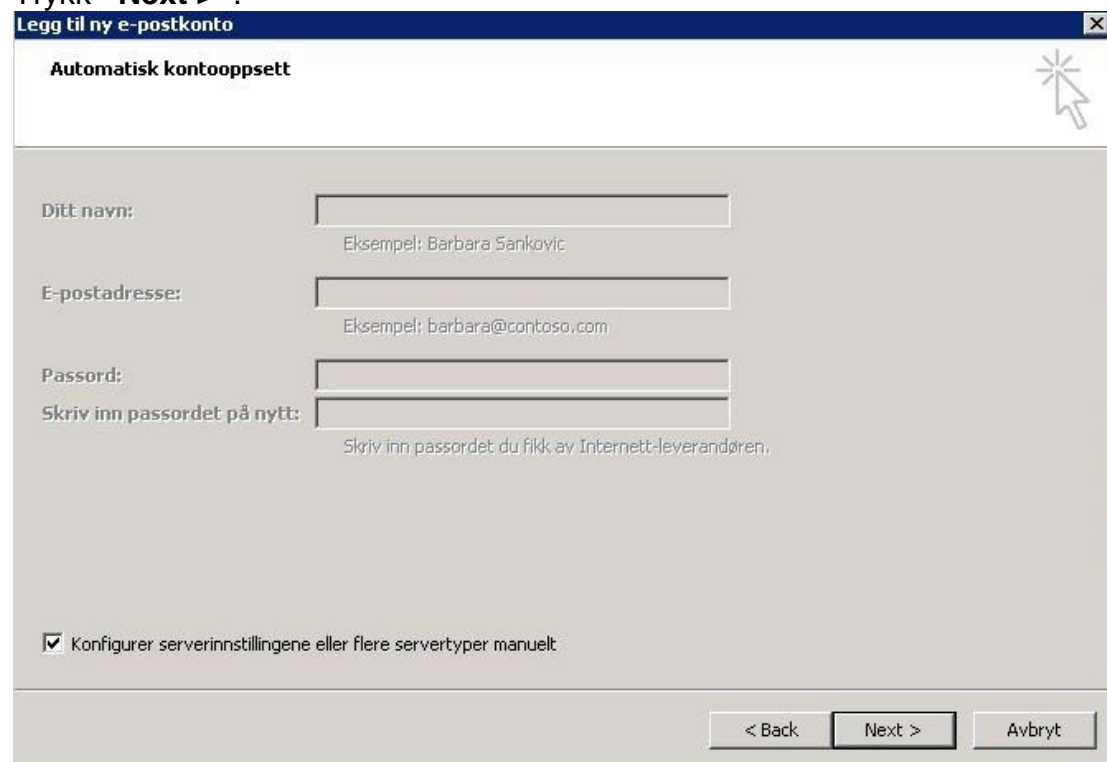
Microsoft Exchange, POP3, IMAP eller HTTP
Koble til en e-postkonto hos Internett-leverandøren (ISP) eller organisasjonens Microsoft Exchange-server.

Annet
Koble til en av servertypene nedenfor.

Mobiltjeneste for Outlook (tekstmeldinger)

< Back Next > Cancel

5. Velg «Konfigurer serverinnstillingene eller flere server typer manuelt». Trykk «Next >».



Legg til ny e-postkonto

Automatisk kontooppsett

Ditt navn:
Eksempel: Barbara Sankovic

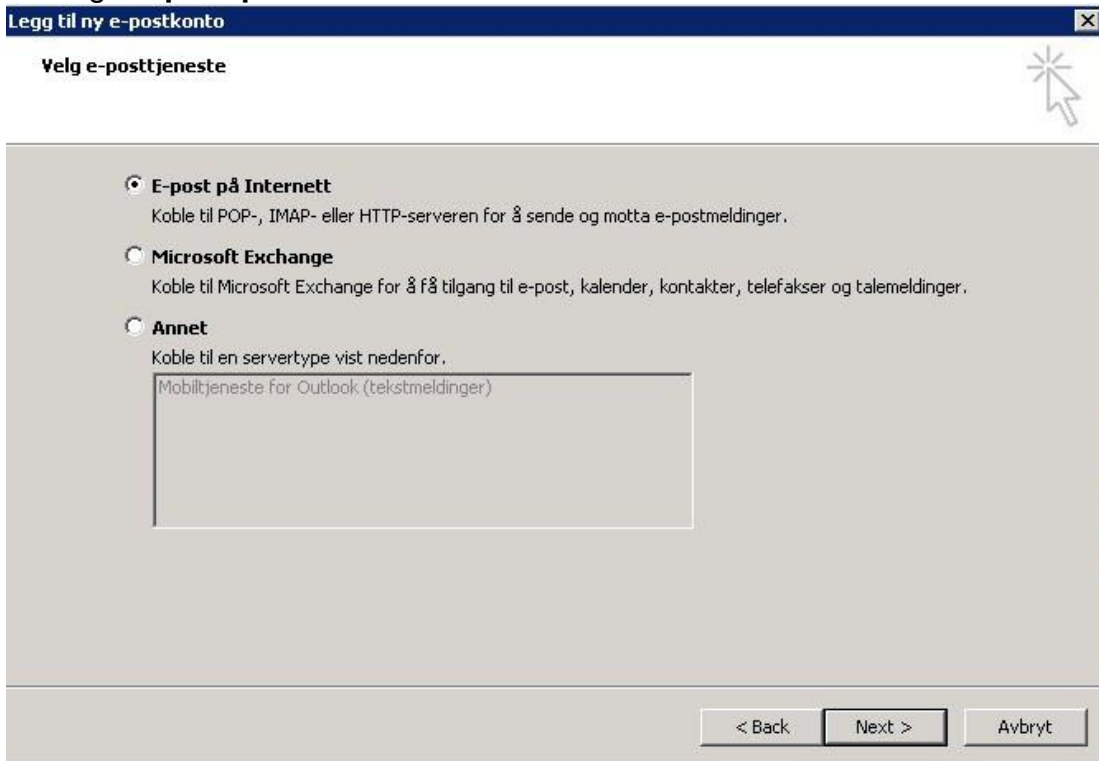
E-postadresse:
Eksempel: barbara@contoso.com

Passord:
Skriv inn passordet på nytt:
Skriv inn passordet du fikk av Internett-leverandøren.

Konfigurer serverinnstillingene eller flere servertyper manuelt

< Back Next > Avbryt

6. Velg «E-post på Internett». Klikk «Next >».



Legg til ny e-postkonto

Velg e-posttjeneste

E-post på Internett
Koble til POP-, IMAP- eller HTTP-serveren for å sende og motta e-postmeldinger.

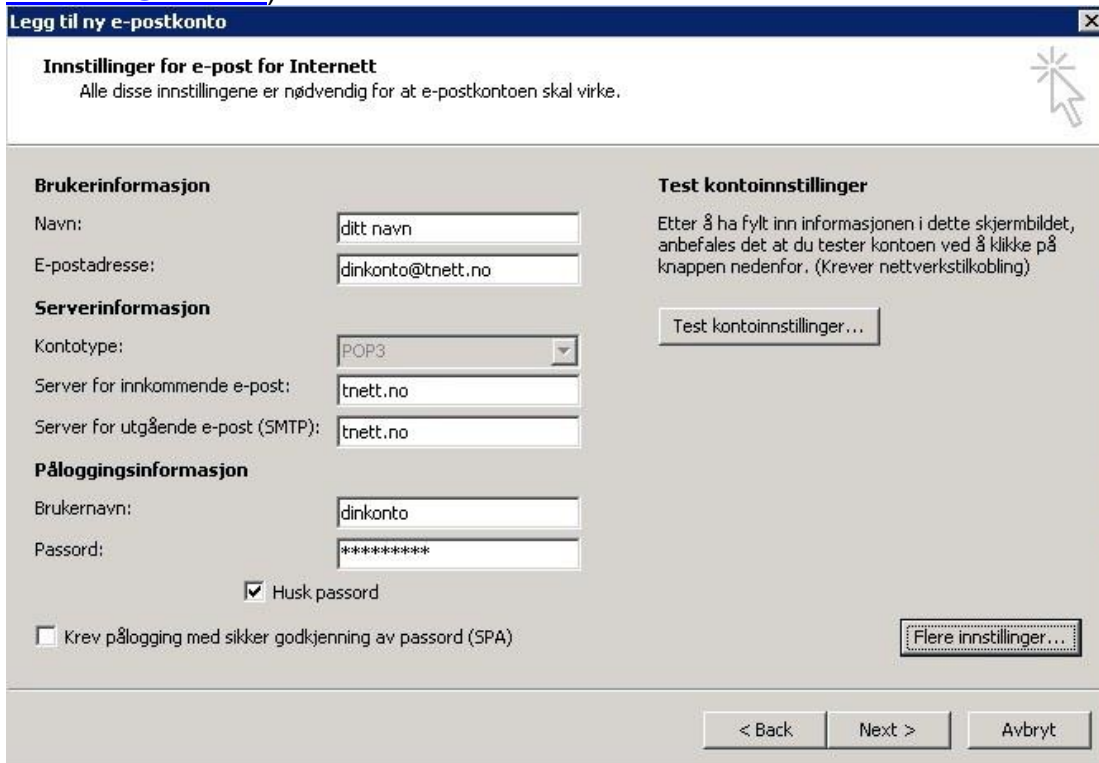
Microsoft Exchange
Koble til Microsoft Exchange for å få tilgang til e-post, kalender, kontakter, telefakser og talemeldinger.

Annet
Koble til en servertype vist nedenfor.

Mobiltjeneste for Outlook (tekstmeldinger)

< Back Next > Avbryt

7. Fyll ut feltene som under. Endre «E-postadresse», «Brukernavn» og «Passord» til din epostadresse, bruker og passord. (Brukernavn er eksempel dinkonto hvis din e-postadresse er dinkonto@tnett.no)



Legg til ny e-postkonto

Innstillinger for e-post for Internett
Alle disse innstillingene er nødvendig for at e-postkontoen skal virke.

Brukerinformasjon

Navn:

E-postadresse:

Serverinformasjon

Kontotyper:

Server for innkommende e-post:

Server for utgående e-post (SMTP):

Påloggingsinformasjon

Brukernavn:

Passord:

Husk passord

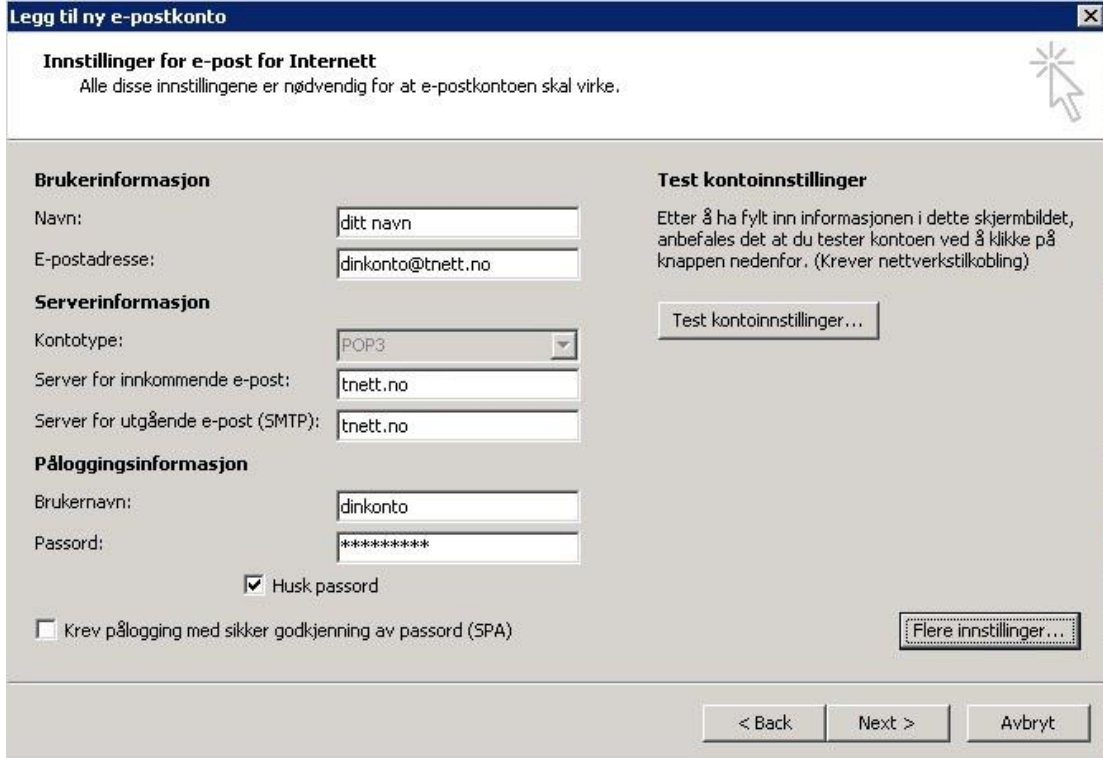
Krev pålogging med sikker godkjenning av passord (SPA)

Test kontoinnstillinger...

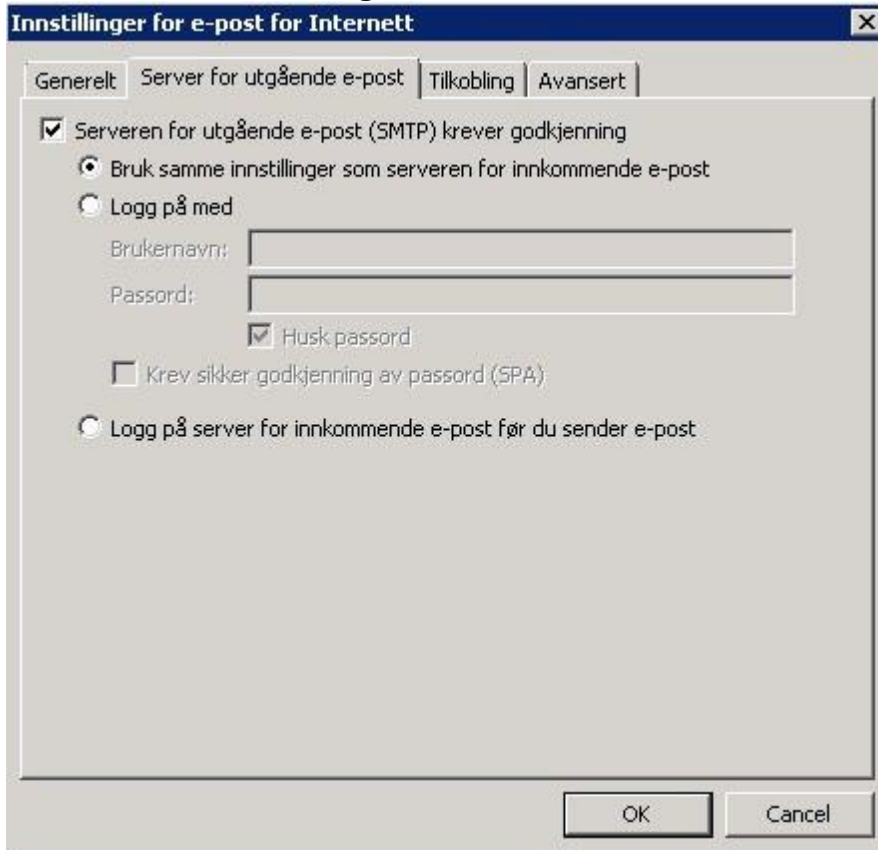
Flere innstillinger...

< Back Next > Avbryt

8. Klikk så på «Flere innstillinger...».

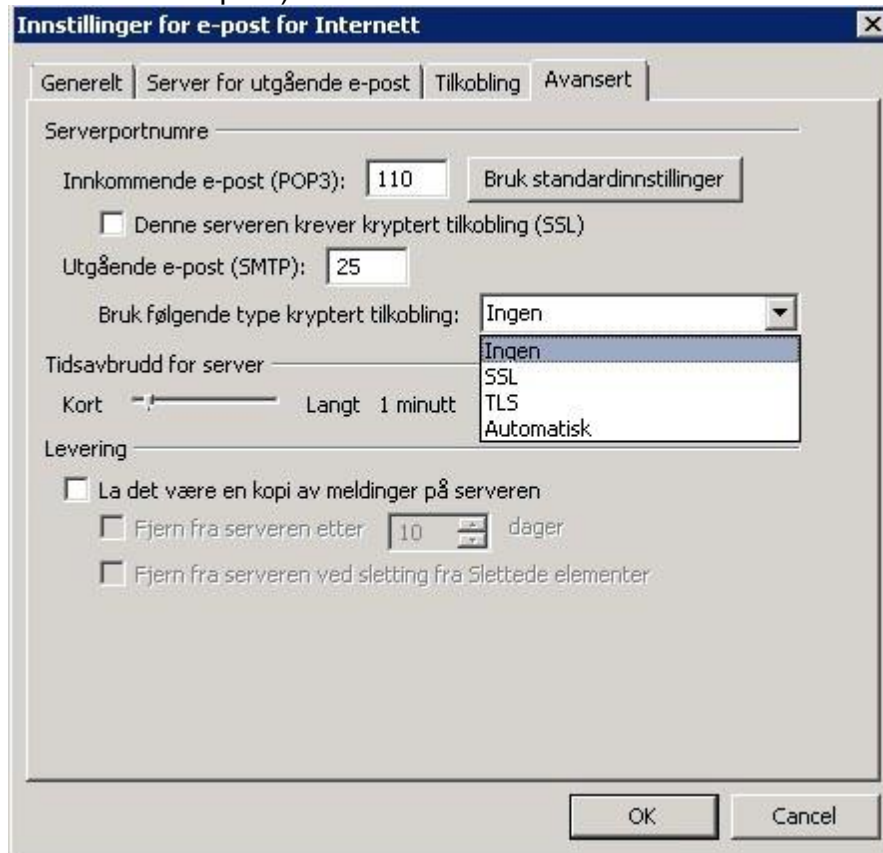


9. Hukav «Serveren for utgående e-post (SMTP) krever godkjenning» og velg «Bruk samme innstillinger som serveren for innkommende e-post».



10. Gå til «**Avansert**» fanen. Trykk «**Bruk følgende type kryptert tilkobling**» gardinen og velg «**Ingen**». Klikk «**OK**».

(Hvis du ikke er tilkoblet bredbånd fra Nye Totalnett AS, eksempel du er utenlands. Kan du endre «**Utgående e-post (SMTP)**» fra «**25**» til «**587**» hvis du har problemer med å sende epost)



Du kan også velge SSL eller TLS kryptering for å få en sikker tilkobling. (Husk å velg riktig port i forhold til krypteringstype: TLS= 587, SSL=465)

11. Klikk «Test Kontoinnstillinger...».

Legg til ny e-postkonto

Innstillinger for e-post for Internett
Alle disse innstillingene er nødvendig for at e-postkontoen skal virke.

Brukerinformasjon
 Navn:
 E-postadresse:

Serverinformasjon
 Kontotype:
 Server for innkommende e-post:
 Server for utgående e-post (SMTP):

Påloggingsinformasjon
 Brukernavn:
 Passord:
 Husk passord
 Krev pålogging med sikker godkjenning av passord (SPA)

Test kontoinnstillinger
Etter å ha fylt inn informasjonen i dette skjermbildet, anbefales det at du tester kontoen ved å klikke på knappen nedenfor. (Krever nettverktilkobling)

12. Hvis alt er riktig vil den vise følgende vindu. Trykk så «Lukk».


Test kontoinnstillinger

Alle testene er fullført. Velg Lukk for å fortsette.

| Oppgaver | Feil |
|--|----------|
| Oppgaver | Status |
| ✓ Logg på server for innkommende e-post (PO... | Fullført |
| ✓ Send e-postmelding som test | Fullført |

13. Klikk «Next >».

Legg til ny e-postkonto X



Innstillinger for e-post for Internett
 Alle disse innstillingene er nødvendig for at e-postkontoen skal virke.

| | |
|---|--|
| <p>Brukerinformasjon</p> <p>Navn: <input type="text" value="ditt navn"/></p> <p>E-postadresse: <input type="text" value="dinkonto@tnett.no"/></p> <p>Serverinformasjon</p> <p>Kontotype: <input type="text" value="POP3"/></p> <p>Server for innkommende e-post: <input type="text" value="tnett.no"/></p> <p>Server for utgående e-post (SMTP): <input type="text" value="tnett.no"/></p> <p>Påloggingsinformasjon</p> <p>Brukernavn: <input type="text" value="dinkonto"/></p> <p>Passord: <input type="text" value="*****"/></p> <p><input checked="" type="checkbox"/> Husk passord</p> <p><input type="checkbox"/> Krev pålogging med sikker godkjenning av passord (SPA)</p> | <p>Test kontoinnstillinger</p> <p>Etter å ha fylt inn informasjonen i dette skjermbildet, anbefales det at du tester kontoen ved å klikke på knappen nedenfor. (Krever nettverktilkobling)</p> <p style="text-align: center;"><input type="button" value="Test kontoinnstillinger..."/></p> <p style="text-align: right;"><input type="button" value="Flere innstillinger..."/></p> |
|---|--|

14. Trykk «Finish».

Legg til ny e-postkonto X

Gratulerer!

Du har angitt all informasjon som er nødvendig for å opprette en konto.

Klikk Fullfør for å lukke veiviseren.

15. Din e-post konto vil nå vises i listen og du kan trykke «Lukk».

